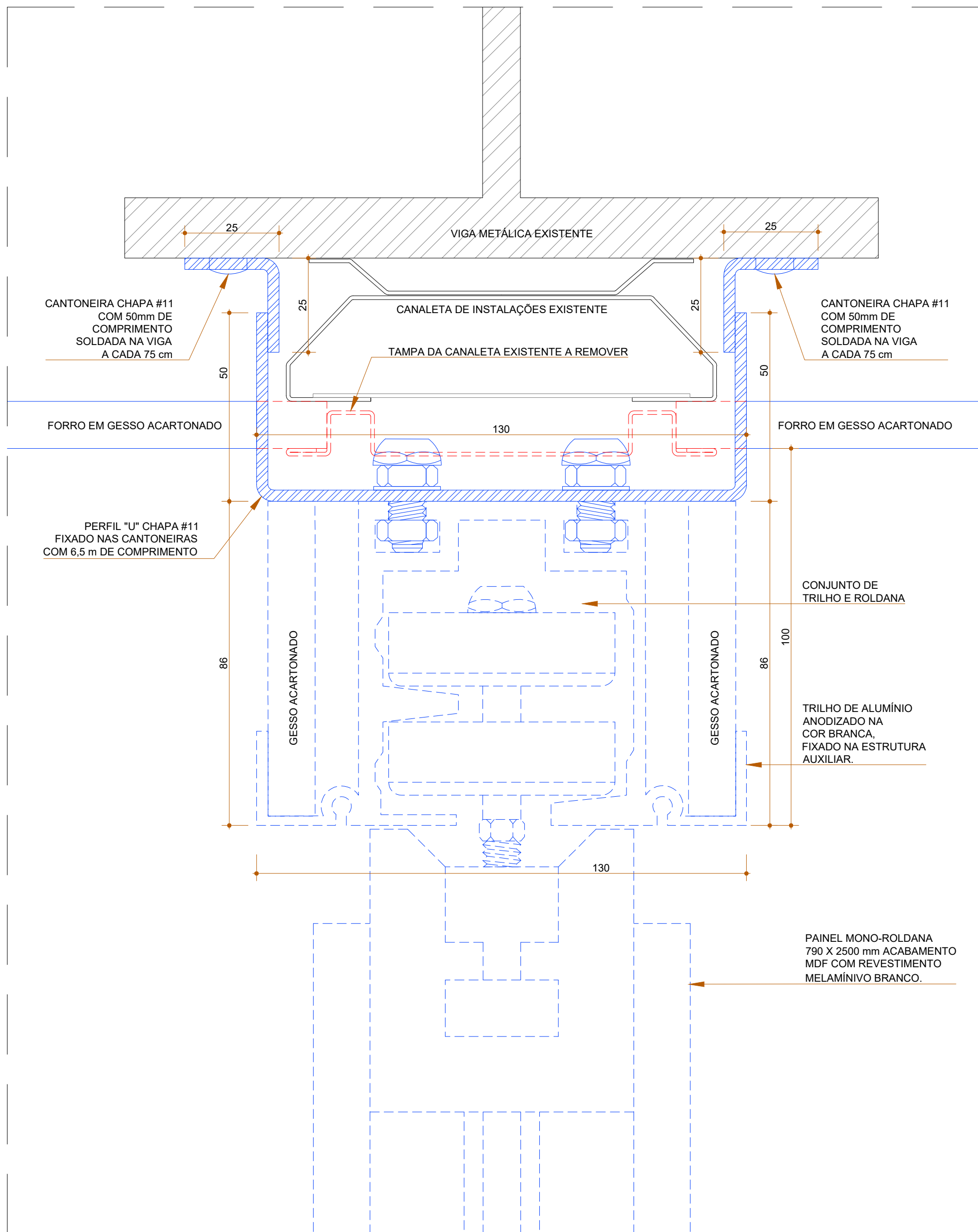
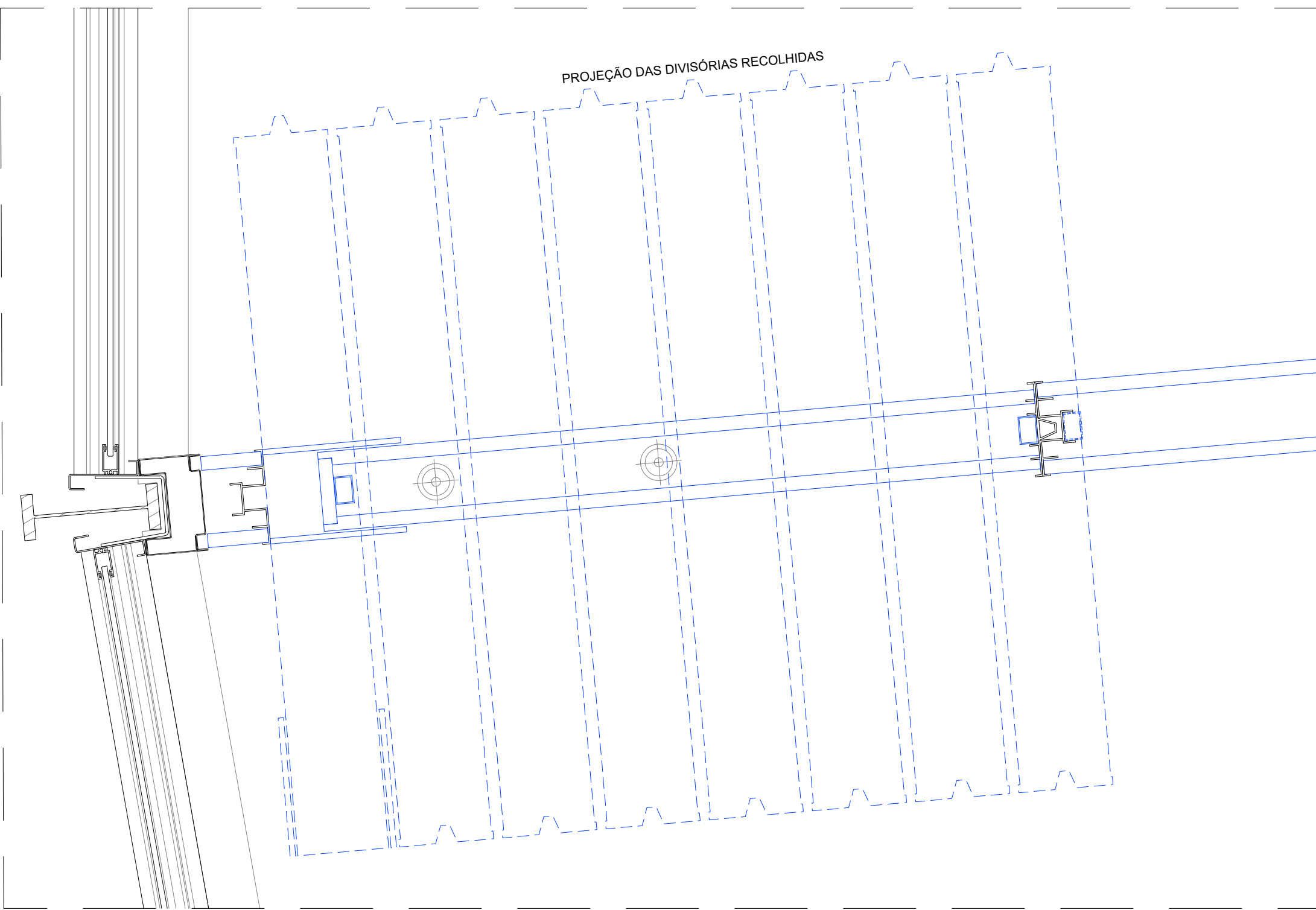


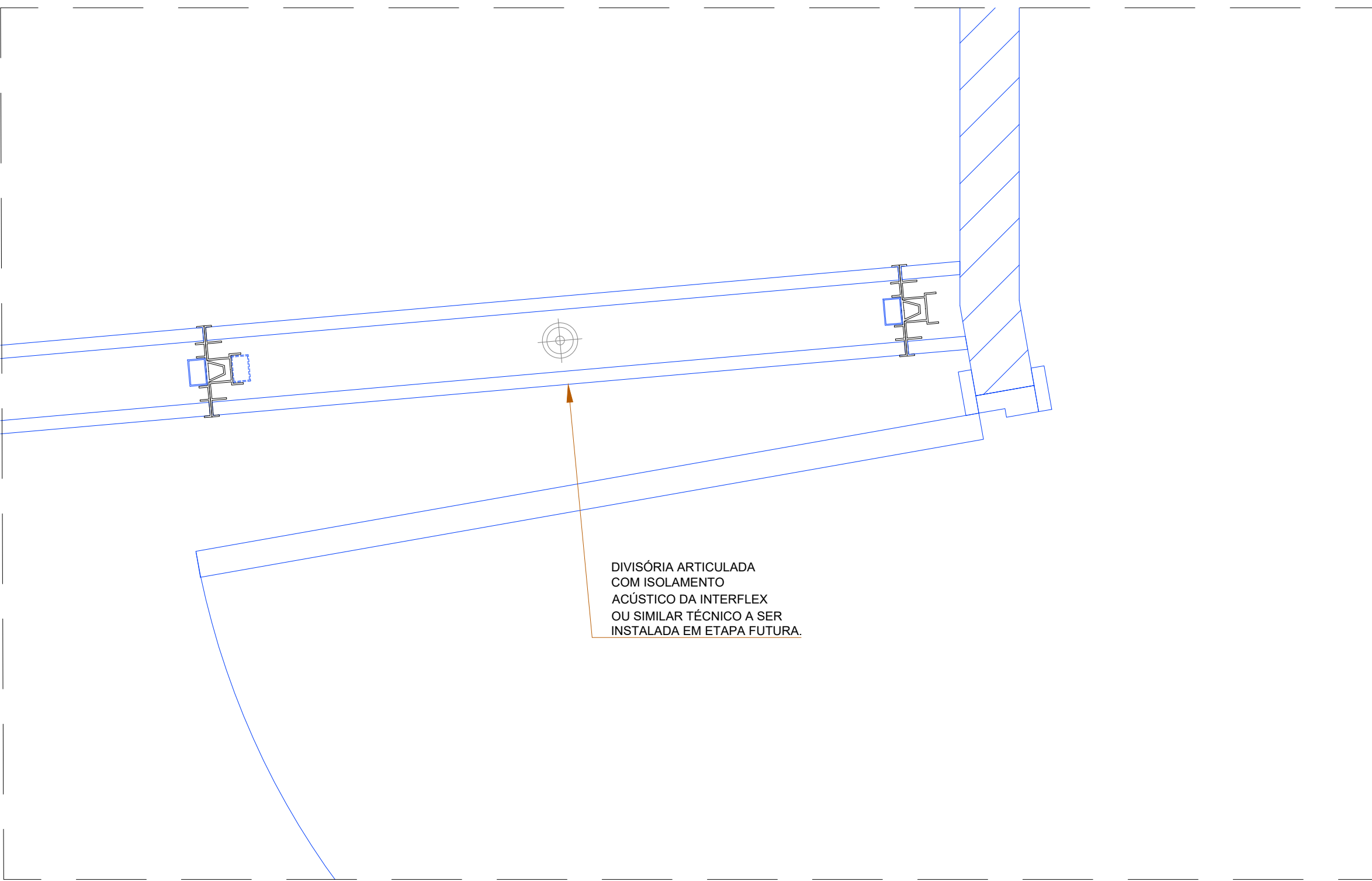
PLANTA BAIXA 5º PAVIMENTO - MAPA DIVISÓRIAS
ESCALA : 1/100



DETALHE 03 - CORTE SUPORTE DA DIVISÓRIA
ESCALA : 1/1



PLANTA BAIXA - DETALHE 01
ESCALA : 1/5



PLANTA BAIXA - DETALHE 02
ESCALA : 1/5

QUANTITATIVO - PESO E PINTURA									
Peça	Material	Quant.	Espes. (mm)	Desenv. (mm)	Comp. (mm)	Peso (kg)		Área pintura (m²)	
						Unid.	Total	Unid.	Total
Cantoneira	Aço	8	3.00	50	6500	7.65	61.23	0.65	5.20
Perfil "U"	Aço	4	3.00	230	6500	35.21	140.83	2.99	11.96

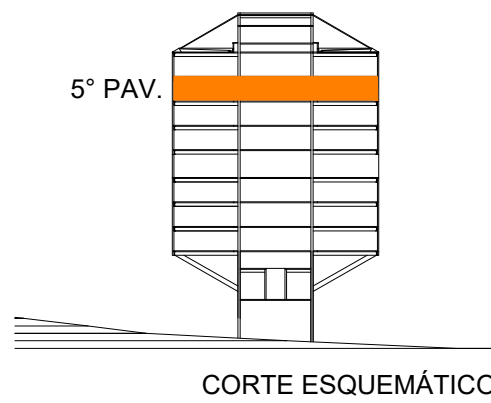
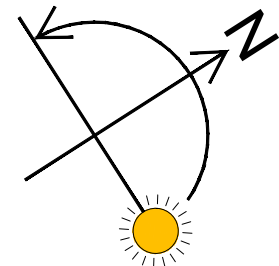
LEGENDA:

- EXISTENTE
- PAREDE A DEMOLIR
- PAREDE A CONSTRUIR

OBS: PINTURA DO SUPORTE EM FUNDO EPOXI COM PIGMENTOS ANTICORROSIVOS, COM DUAS DEMÃOS DE PRIME E PINTURA POLIURETÂNICA NA ESPESURA DE 250 A 300 MICRAS NA COR BRANCO NEVE.

CONFERIR MEDIDAS NO LOCAL PARA A CONFECCÃO DAS PEÇAS.

NESTA ETAPA SERÃO INSTALADOS APENAS OS SUPORTES METÁLICOS. AS DIVISÓRIAS ARTICULADAS SERÃO INSTALADAS NUMA PRÓXIMA ETAPA



PROPRIETÁRIO: TRIBUNAL REGIONAL ELEITORAL DA BAHIA

RESPONSÁVEL TÉCNICO:

-	-	-	-
-	-	-	-
-	-	-	-
REV. Nº	DATA	RESPONSÁVEL	DESCRIÇÃO

 ACS ARQUITETURA CONSTRUÇÃO E SERVIÇOS CNPJ: 21.162.729/0001-34		TRIBUNAL REGIONAL ELEITORAL DA BAHIA SECRETARIA DE GESTÃO DE SERVIÇOS COORDENADORIA DE OBRAS E MANUTENÇÃO PREDIAL SEÇÃO DE PROJETOS E OBRAS	
NOME DA CONSTRUÇÃO EDIFÍCIO ANEXO III TRE-BA		TIPO SERVIÇO PROJETO DE REFORMA	
ENDEREÇO DA OBRA PRIMEIRA AVENIDA - CENTRO ADMINISTRATIVO DA BAHIA		MUNICÍPIO SALVADOR-BA	
IDENTIFICAÇÃO DA PLANTA PROJETO EXECUTIVO DE REFORMA - 3º ETAPA SUPORTE PARA FIXAÇÃO DA DIVISÓRIA RETRÁTIL ACÚSTICA			
RESPONSÁVEL TÉCNICO ARQ. ADRIANO RIBEIRO LEITE	CAU / CREA A48581-0	TIPO PROJETO ARQUITETURA	PRANCHETA AR 24
DESENHO ADRIANO LEITE	ARQUIVO AR-TREBA-ANEXOIII-CONST.DEMO.DWG	DATA NOVEMBRO 2024	REVISÃO 00